



アソシエイテッド・アーツはインテリア、建築、都市空間アートの企画プロデュース会社です。  
ASSOCIATED ARTS INC. SPECIALIZES IN PLANNING AND PRODUCING ART FOR SPACES.

岡田 尚子 様

公園脇の道端に銀杏が落ちていました。

いつも大変お世話になっております。

アソシエイテッド・アーツのメルマガ担当、柴田です。

前回に引き続き「**ガラス**」をテーマとしたアートワーク特集【後編】をお届けします。

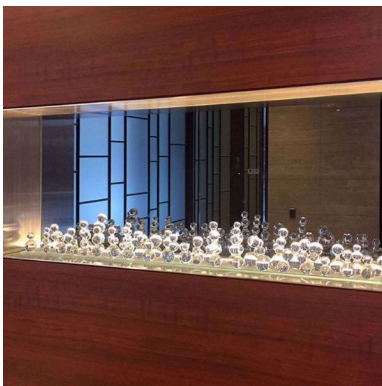
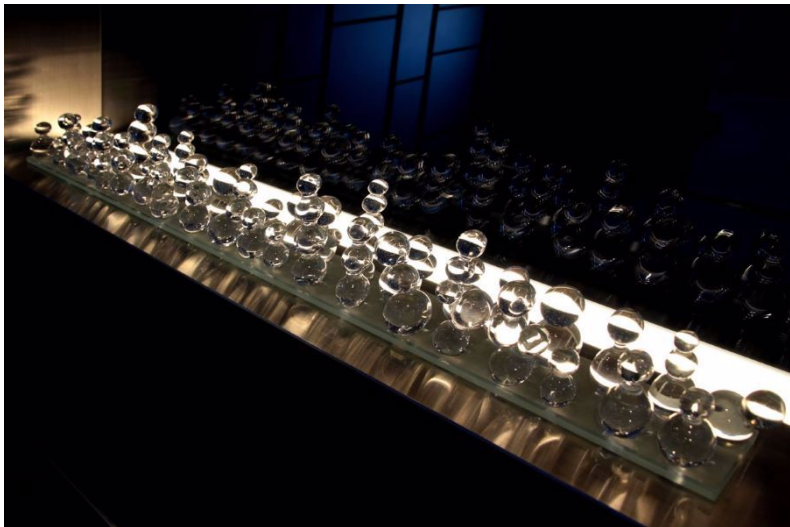
ガラスアート作品、3件のご紹介です。

---

---

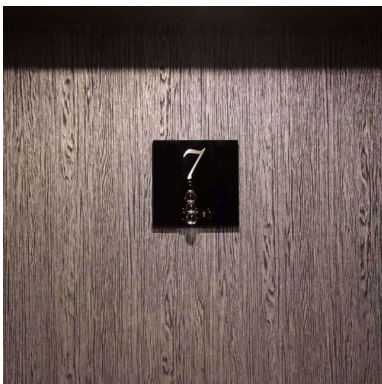
---

ロ プラウド日本橋三越前 (2016)



五街道の起点としての日本橋。また、現日本橋には東京の守り神としての伝説の聖獣「獅子」と、伝説上にはない翼をもった「麒麟」のシンボルがあり有名です。千を生き、一日千里をはしり、足跡は正確な円になるといいます。

この足跡が真円となる故事から想を得て、日本橋を起点に旅立つ麒麟の真円（球）の足跡としてのガラスアートをイメージしました。また、古くからの歴史ある賑わいの街・日本橋 -- 日本橋魚河岸、五十三次の起点として人々・物資の往来 -- の様や、水の街のイメージとも重ね合わせました。麒麟は平和、平穩のシンボルでもあります。



□イニシア 巣鴨 (2009)



こちらの物件が建つ豊島区巣鴨には、毎年美しい桜並木がみられます。  
桜といえばソメイヨシノが有名ですが、豊島区発祥でもあるということで、  
桜にとてもゆかりのある地域のマンションです。

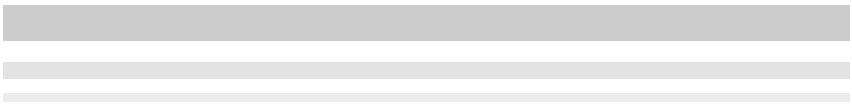
テーマである桜を色とリズムで表現し  
ガラス素材で桜の花びらの透明感や移り変わりを表現しています。

素材：吹きガラス  
[more information ▶](#)

□ジオ目黒本町 (2011)



素材：板ガラス（積層）  
[more information ▶](#)





## ART CONSULTATION

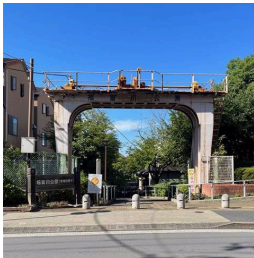
On-Line/30min/FREE

アートのご相談

ご担当の物件等に、どのようなアート計画を導入したらいいのか、予算の事や、施工はどのように？など、アートを通して問題解決を検討されているご担当者さまがいらっしゃいましたら、お気軽にお問い合わせください。オンラインにて30分程度、無料で行っております。今後のことで一度説明をお聞きになりたい方も歓迎です。ご都合のよろしい日時を下記ボタンよりメールフォームでお知らせいただけましたら幸いです。

※現在コロナ感染対策として、出社とテレワークとの併用で対応させていただいております。また、お打合せ等は原則オンラインミーティングとの併用となりますことをご承知くださいませ。

メールフォーム



### 【編集後記】

「トマソン」を見つけると写真を撮っています。  
超芸術トマソン。不動産に付着し、まるで展示するかのように美しく保存されている無用の長物。これ、中から開けたら落ちるよね？という建物の外壁についている古いドアや、使わなくなった井戸のポンプ...etc. 通勤やお散歩のいつもの道中でも発見できるかも！

※トマソン、ぜひググってみてください！（柴田）

本メールは a-arts\_melma@a-arts.co.jp よりokada@a-arts.co.jp 宛に送信しております。

株式会社アソシエイテッド・アーツ 〒104-0033 東京都中央区新川2-14-4 510ビル 3F

[配信停止](#) | [登録情報更新](#) | [迷惑メールと報告する](#)

