



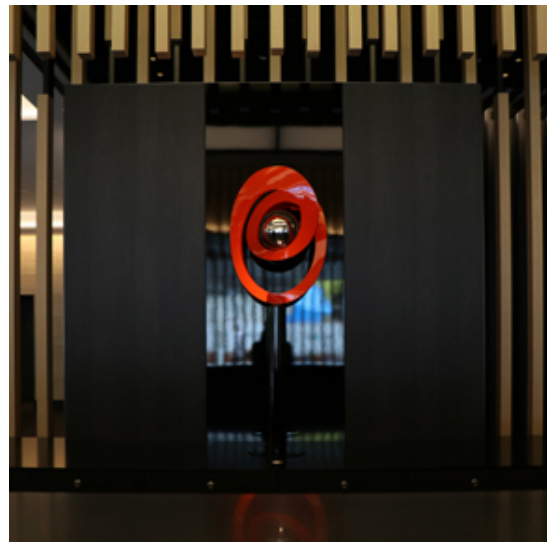
Subscriber 様

いつも大変お世話になっております。アソシエイテッド・アーツ です。この度メールニュース（不定期配信）を始めることになりました。弊社でアートを手掛けましたプロジェクトをご紹介します。

クロスホテル京都

「京ものがたり」をコンセプトに、「結び」からはじまり、「風水」「うつろう」「はんなり」「格子」「舞う」「庭/枯山水」「朱」「極彩色」を基準階ごとのアートテーマとしました。

ゲストの皆様には、アートを通して「京」を感じ、語り伝えていただければ幸いです。

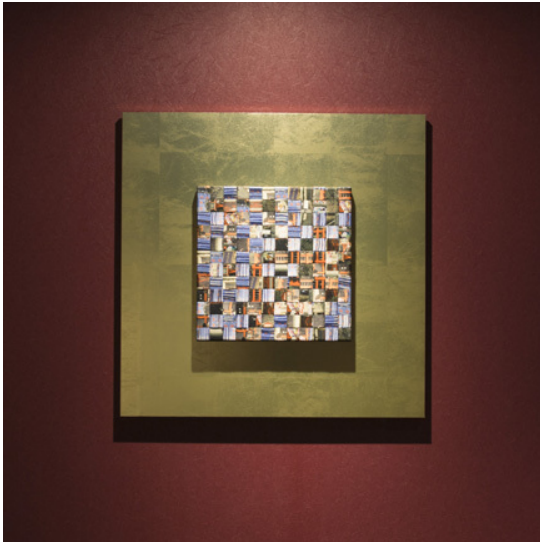


結び

Entrance/Front/Elevator Hall

京を取り囲む山々を象ったベースに、千本鳥居、秋の紅葉、京を印象付ける色を漆の朱で仕上た作品。（アクリルに漆）

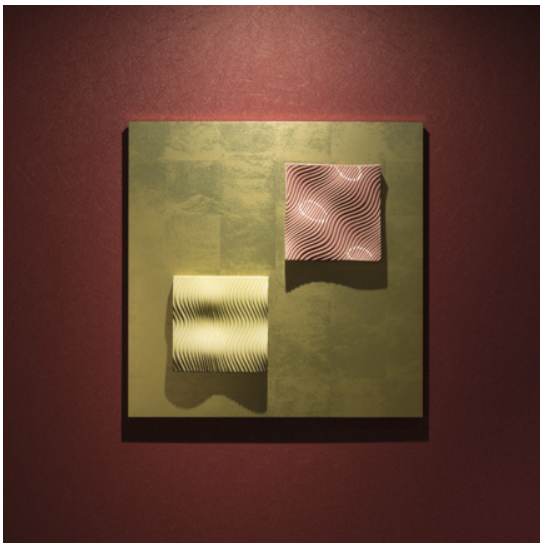
[View More](#)



風水

Fusui/Feng Shui/Chinese Geomancy

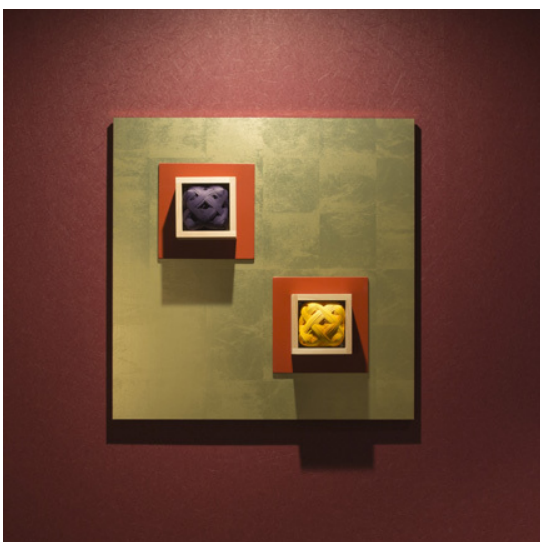
古代中国「風水」の考え方に基づいた京の町づくり。東西南北の風景を碁盤状に編み込んだファブリックアート。四神の存在を気配で感じて頂く。（写真・ファブリック）



うつろ

Utsurou/Changing

京の風や水の流れを下敷きに、淡い色をまとわせた陶板の作品。彩で季節を感じさせ都の時のうつろいを表現。（陶）



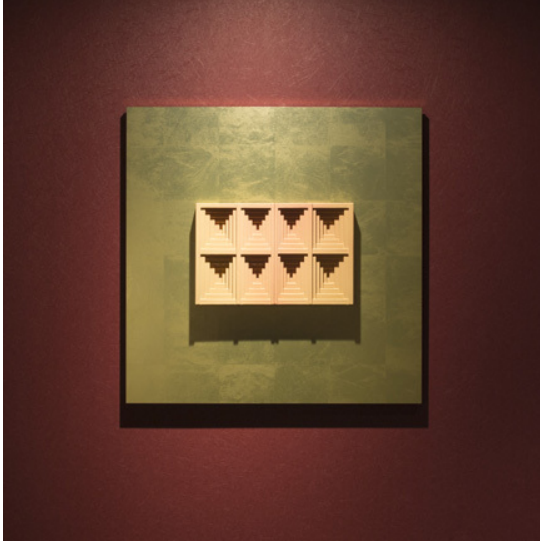
はんなり

Hannari/Elegant/Graceful

京ことば「はんなり」。着物や京菓子にも共通する上品で華やかな様を表す。杉の柵に入れたペーパーワーク。（紙・柵）

格子

Koshi/Kyo-machiya/Lattice



格子で構成された京の街並み。生活に溶け込んだモチーフを京の色である群青、朱で纏わせた木の作品。

(木に塗装)

舞う

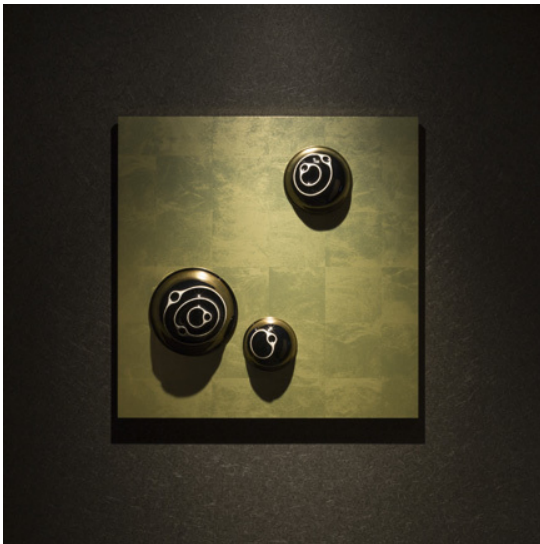
Mai/Mau/Dance



神を楽しませる「舞い」から生まれた、日本の伝統芸能。そこで使われる扇子は京の風景と、そして人々の所作と切り離せない。(鉄に塗装)

庭/枯山水

Niwa/Zen Garden/Artificial Nature



自然のミニマムリズムとしての日本の庭、陶の作品で構成された庭、そしてそのピースに宇宙や星座が投影されている。(陶)

朱

Shu/Vermilion

京を取り囲む山々を象ったベースに、千本鳥居、秋の紅葉、京を印象付ける色を漆の朱で仕上げた作品。(アクリルに漆)



極彩色

Gokusaishiki/Rich colored

仏教世界をビジュアライズした極彩色。浮遊感に身を委ねながら極楽浄土（パラダイス）を体験する。伝統手法とモチーフで仕上げた作品。（和紙に岩絵の具）





1F コンシェルジュコーナー 各階ごとにテーマが異なるアートを一堂に見ることができる。

[View More](#)

クロスホテル京都

〒604-8031

京都府京都市中京区大黒町 (河原町通) 71-1



[Contact](#)

最後に、現在のプロジェクトで弊社でご協力できることがございましたら、計画・設計段階からでもご遠慮なくお申し付けくださいますよう、よろしくお願い申し上げます。



本メールは info@a-arts.co.jp よりinfo@a-arts.co.jp 宛に送信しております。